



SILENCIADORES PARA ESCAPE DE MOTORES
MOD. SMd40



PRINCIPIO DE FUNCIONAMIENTO

Los silenciadores SMd40 son del tipo mixto: Reactivo-Absorbente. El gas entra en una doble cámara de expansión con dispositivo de acoplamiento tipo venturi, seguidamente atraviesa un silenciador de absorción.

DESCRIPCIÓN

El diámetro nominal de entrada, completa la denominación del silenciador (P.e. SMd40 DN125).

La boca de entrada puede ser radial o axial y la salida axial. El cuerpo del silenciador es de acero con forma cilíndrica cerrado por fondos cónicos o bombeados.

Presión máxima de trabajo 4900 Pa.

Temperatura máxima de trabajo 500 °C.

PROTECCIÓN

Tratamiento del silenciador mediante pintura de acabado alta temperatura.

El silenciador no está previsto para resistir temperaturas y presiones consecuencia de explosiones del combustible.

ACCESORIOS

Los silenciadores pueden ir provistos de los accesorios opcionales siguientes:

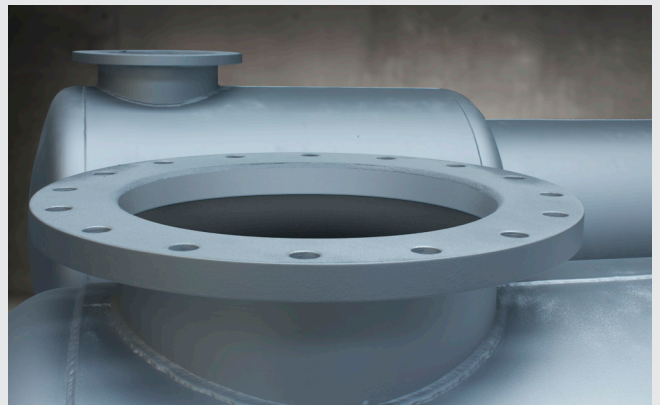
- Bridas y contrabridas.
- Juego de juntas y tornillos.
- Soportes.
- Apagachispas.

Para equipos especiales: temperatura superior a 500 °C, diámetros superiores a 800 mm., aceros especiales, etc... consúltenos.

CURVA DE ATENUACIÓN SONORA MEDIA

Medida en condiciones normales de funcionamiento y una vez eliminados los ruidos parásitos.

Según norma ISO 6798.




MONTAJE
1 Silenciadores SMd40.

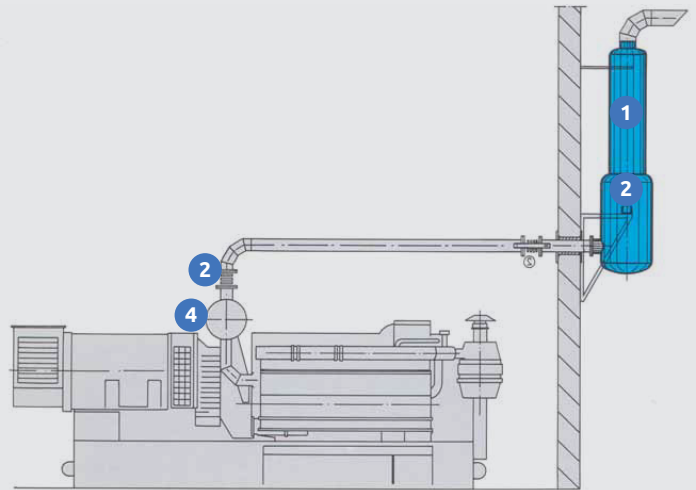
- El silenciador debe instalarse lo más próximo al motor.
- Debe respetarse el sentido del flujo. Compensador de dilatación.

2 Compensador de dilatación.

3 Soportes verticales.

4 Colector de escape.

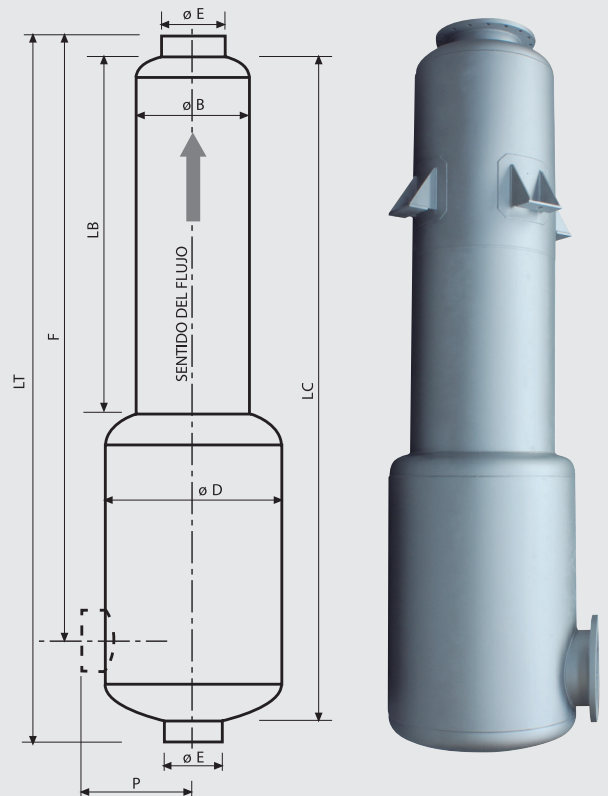
El sistema de fijación del silenciador debe permitir la libre dilatación del mismo.


DIMENSIONES

Tolerancia longitudes ± 3 mm.

Dimensiones en mm. peso en kg.

DN	$\varnothing E$		$\varnothing D$	$\varnothing B$	P	F	LB	LC	LT	Peso
	Int.	Ext.								
50	57	60	305	185	230	755	295	795	955	22
65	72	76	355	205	255	925	395	975	1135	30
80	85	89	406	255	280	1055	490	1140	1300	40
100	108	114	456	305	310	1205	610	1310	1470	55
125	134	140	456	355	310	1525	740	1610	1800	70
150	162	168	608	406	385	1685	950	1850	2010	110
200	214	220	658	456	430	2045	1170	2230	2430	150
250	268	274	758	558	480	2520	1520	2755	2955	220
300	318	324	808	608	505	2765	1700	3040	3240	275
350	350	356	908	708	555	3130	2005	3405	3605	350
400	400	406	958	808	580	3465	2280	3795	3995	480
450	449	457	1009	908	605	3760	2500	4160	4360	530
500	500	508	1109	1009	655	4100	2770	4460	4660	750
550	549	557	1215	1109	710	4100	2795	4550	4750	980
600	601	609	1215	1215	760	4350	2915	4735	5035	1180
700	702	710	1515	1412	910	4890	3360	5300	5600	1700
800	802	812	1615	1512	960	5405	3660	5780	6080	1925





DETERMINACIÓN DEL DIAMETRO NOMINAL DEL SILENCIADOR

