



SILENCIADORES PARA ESCAPE DE MOTOR
MOD. SM15



PRINCIPIO DE FUNCIONAMIENTO

Los silenciadores SM15 son del tipo de absorción.

El gas pasa por un conducto revestido de material foanoabsorbente de alta eficacia acústica protegido por chapa perforada.

DESCRIPCIÓN

El diámetro nominal de entrada, completa la denominación del silenciador (P.e. SM15 DN100).

Los tubos de entrada y salida son axiales, el cuerpo es de acero con forma cilíndrica cerrado por fondos cónicos, planos o bombeados, según aplicación.

PROTECCIÓN

Tratamiento del silenciador mediante pintura de acabado alta temperatura.

El silenciador no está previsto para resistir temperaturas y presiones consecuencia de explosiones del combustible.

ACCESORIOS

Los silenciadores pueden ir provistos de los accesorios opcionales siguientes:

- Bridas y contrabridas.
- Juego de juntas y tornillos.
- Soportes.
- Apagachispas.

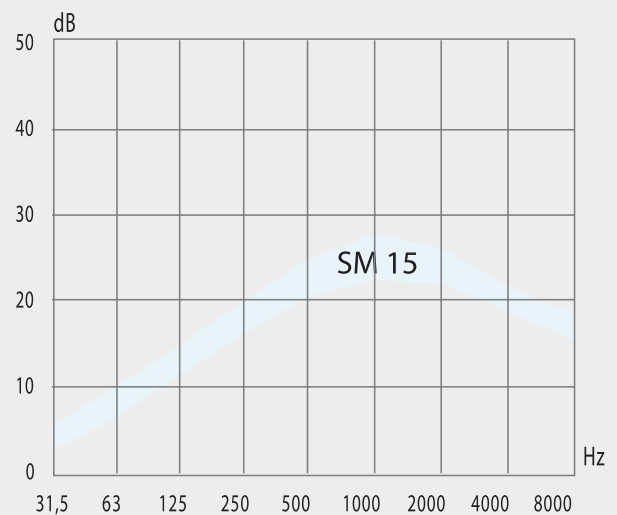
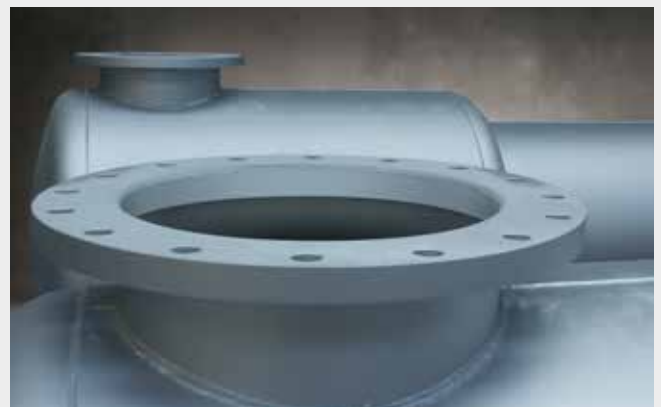
Para equipos especiales: temperatura superior a 500 °C, diámetros superiores a 800 mm., aceros especiales, etc.

Consúltenos.

CURVA DE ATENUACIÓN SONORA MEDIA

Medida en condiciones normales de funcionamiento y una vez eliminados los ruidos parásitos.

Según norma ISO 6798.



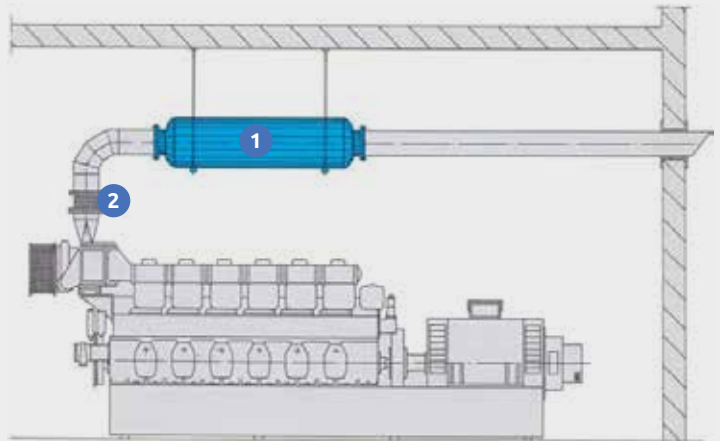
Frecuencias centrales de octava en Hz


MONTAJE
1 Silenciadores SM15.

- El silenciador debe montarse en la tubería de escape.
- Debe respetarse el sentido del flujo.

2 Compensador de dilatación.

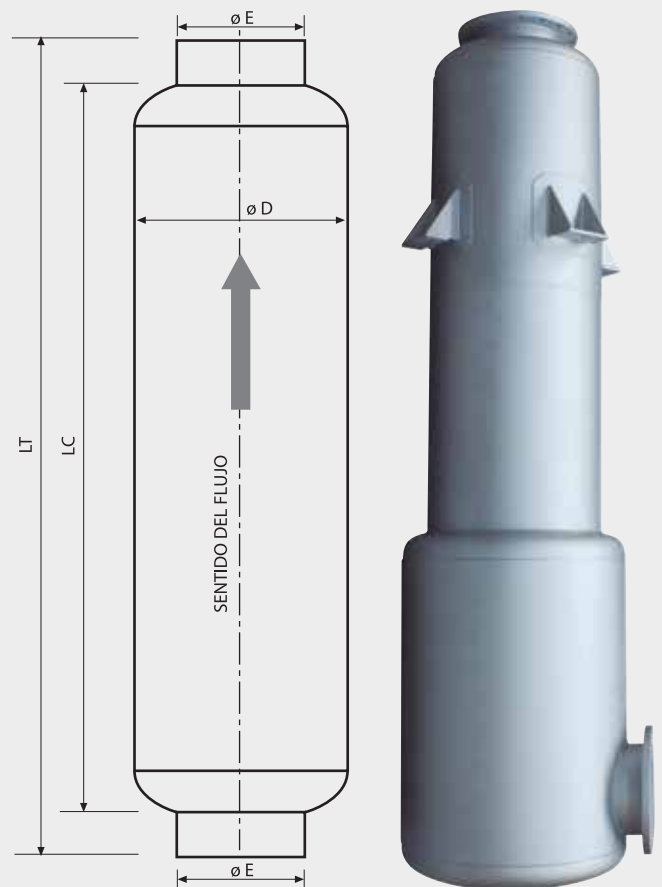
El sistema de fijación del silenciador debe permitir la libre dilatación del mismo.


DIMENSIONES

Tolerancia longitudes ± 3 mm.

Dimensiones en mm. peso en kg.

DN	$\varnothing E$	$\varnothing D$	LC	LT	Peso
50	60	154	338	456	4
65	76	154	400	556	4
80	89	204	507	651	8
100	114	204	607	767	9
125	140	254	760	876	16
150	168	304	966	1086	26
200	220	354	1173	1345	36
250	274	454	1510	1720	57
300	324	504	1710	1900	80
350	356	555	2015	2165	109
400	406	655	2176	2446	169
450	457	758	2500	2700	288
500	508	858	2730	2930	317
550	557	958	2920	3120	435
600	609	1108	2820	3120	557
700	710	1208	3275	3575	704
800	812	1308	3600	3900	875





DETERMINACIÓN DEL DIAMETRO NOMINAL DEL SILENCIADOR

